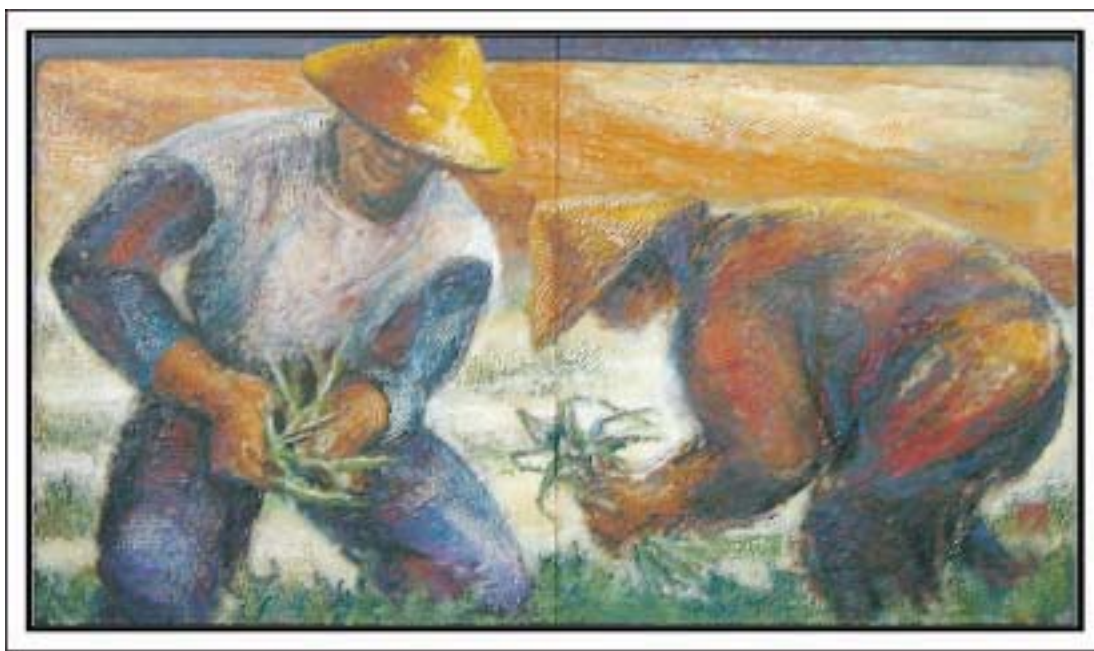


第七章 無盡的延伸

人生有盡，歷史無盡。時間像一條長河，滔滔奔流，永遠不會為任何人停留，長河裡的芸芸眾生，皆如雪泥鴻爪，轉瞬隱沒在洪流之中，然而，在永恆無情流逝的光陰面前，吾等緬懷昔日榮光，記取昨日教訓，努力地活在當下，創造今日，為無盡未來的公平正義奠定堅實基礎，僅以本文誌之。♥

(本文作者為臺灣大學法學碩士，現任臺灣雲林地方法院檢察署檢察官)



「透早就出門，天色漸漸光……
田水冷酸酸……甘苦無人問……」

這是臺灣早期的兒歌，也是台灣農人的甘苦寫照。
本作創作的重點在「同心協心」，故以人物之互動、
色彩、線條之律動來營造「和諧、氣氛」及無限生
命力為創作主軸。

作品名稱：同心協力 創作者：何清吟教授

(本署藝文走廊展覽作品)